

Üvegfestés

A "Laboratoire de recherche des monuments historiques" által kidolgozott Schwarzlotte festékek azonosak a középkoriakkal. Ezen festékek megfelelő használata a műveknek a csodálatosan megfestett templomablakok, (ólomüvegablakok) tartósságát garantálja.

Schwarzlot

Összetétel: Bleifuss 5SiO₂4PbO+fémoxid.
Megjegyzés: A színek egymással keverhetőek.
Használat: Desztillált víz és gumiarabicum (vagy hasonló). Ecet nem javasolt, de ha mégis használjuk, feltétlenül tesztet kell készítenünk.

Égetés: Minimum 620-750°C-on, esetleg magasabb hőmérsékleten, színektől függően. Hőntartás 1 óra.

Eredmény: A színezett felület égetéstől függően matt vagy fényes. Hőmérséklettől függően lehet a színt lazurostól, (sátirozások) a fedőig (kontúrok) felvinni.

Megjegyzés: A festett felületen átnézve azt színsnek látjuk, de megvilágítva nem vet színes fényt.

Silbergelb (Ezüstsárga) színek

Összetétel: Chlorid és ezüstsulfid vörös vasokban.
Használat: Desztillált vízzel. Égetés után a vörös vasokért letörölni.

Égetés: 580°C-on illetve a kívánt eredménytől függően annál magasabb hőmérsékleten.

Eredmény: Világos sárgától borostyánig, a Silbergelb fajtájától és az üvegösszetételtől függően.

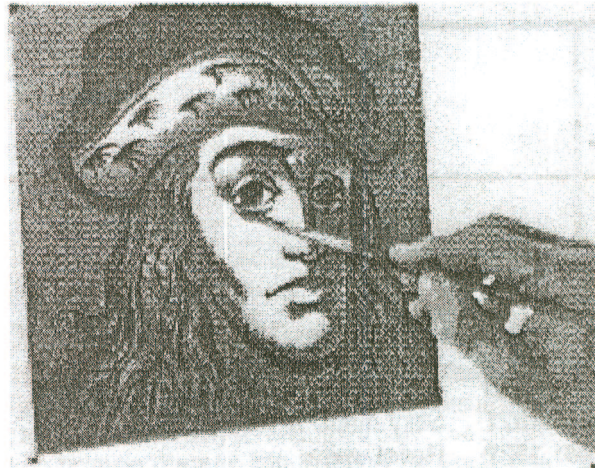
Megjegyzés: A kintről jövő fénysugár színes fényt vet.

Jean Cousin Carnation színek

Összetétel: vasrészecskék gumiarabicum kötésben.
Használat: desztillált vízzel. Égetés után a melléktermék (felesleg) eltávolítandó.

Égetés: min.620°C max. 680°C

Megjegyzés: Az áthatoló fénysugár színezett. A Carnation a floatüveg cinfüzdős oldalán nem marad meg.



Schwarzlot

968.D1-1	színtelen matt
968.J1-2	sárga No.1
968.S1-3	homok No.1
968.S2-4	homok No.2
968.BC1-5	világosbarna No.1
968.BC2-6	világosbarna No.2
968.BF1-7	sötétbarna No.1
968.SA-8	vérvörös
968.R1-9	vörösNo.1
968.R2-10	vörös No.2
968.R3-11	vörös No.3
968.R4-12	vörös No.4
968.B13-13	XIII.századi barna
968.B16-14	XVI. századi barna
968.NO-15	fekete
968.V1-17	zöld No.1
968.B2-18	zöld No.2
968.BL1-19	kék No. 1
968.BT-22	hús

Silbergelb

968.JA-NC-22	10% ezüstklorid
968.JA-FC-23	20% ezüstklorid
968.JA-TFC-24	40% ezüstklorid
968.JA-NS-25	20% ezüstsulfid
968.JA-FS-26	40% ezüstsulfid

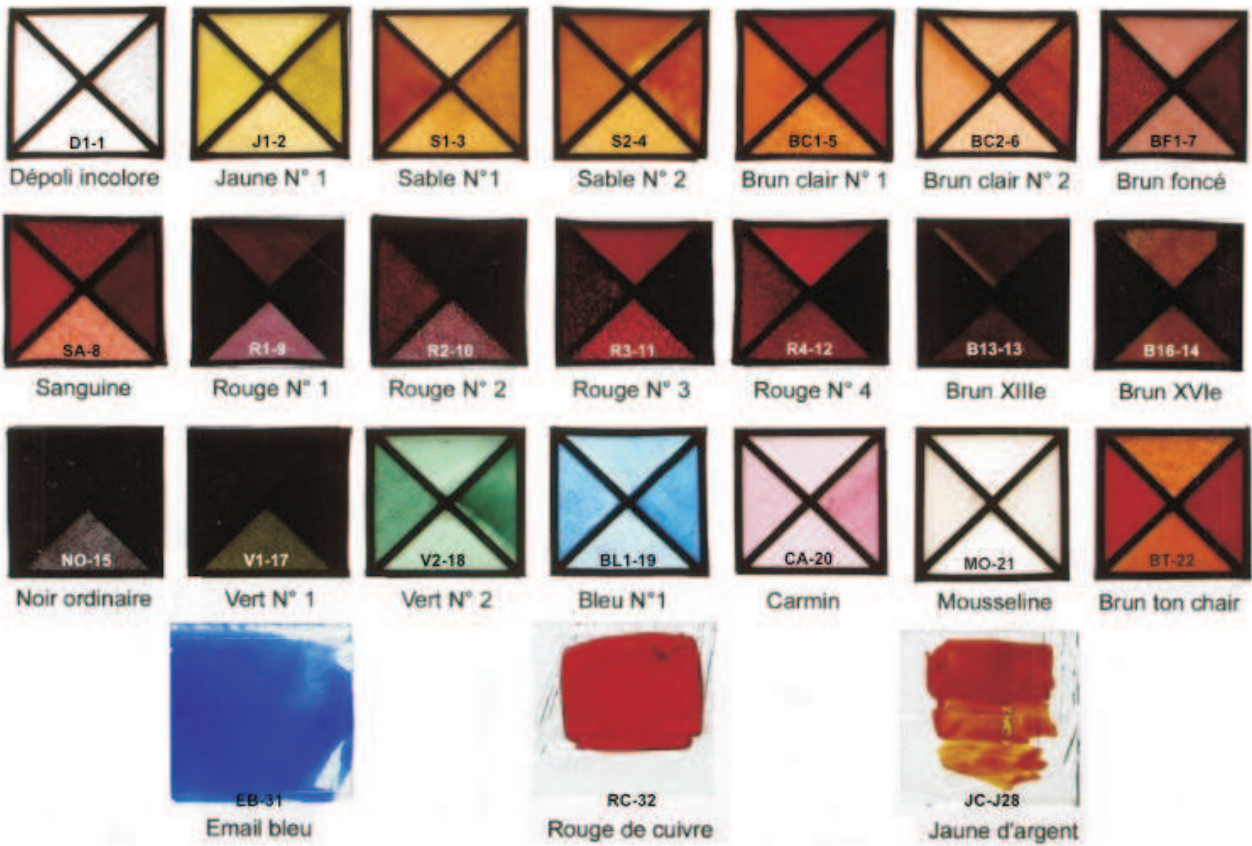
Jean Cousin

968.JC-R-27	piros
968.JC-J-28	sárga

Sampler

968.Minta	minden schwarzlot 100g minden ezüst 25g
-----------	--

Debitus színminta



968.D1-1	színtelen matt
968.J1-2	sárga No.1
968.S1-3	homok No.1
968.S2-4	homok No.2
968.BC1-5	világosbarna No.1
968.BC2-6	világosbarna No.2
968.BF1-7	sötétbarna No.1
968.SA-8	vörvörös
968.R1-9	vörösNo.1
968.R2-10	vörös No.2
968.R3-11	vörös No.3
968.R4-12	vörös No.4
968.B13-13	XIII.századi barna
968.B16-14	XVI. századi barna
968.NO-15	fekete
968.V1-17	zöld No.1
968.B2-18	zöld No.2
968.BL1-19	kék No. 1
968.CA-20	aranyrózsa
968.MO-21	fehér
968.BT-22	bőrszín
968.EB-31	kék
968.RC-32	rézvörös